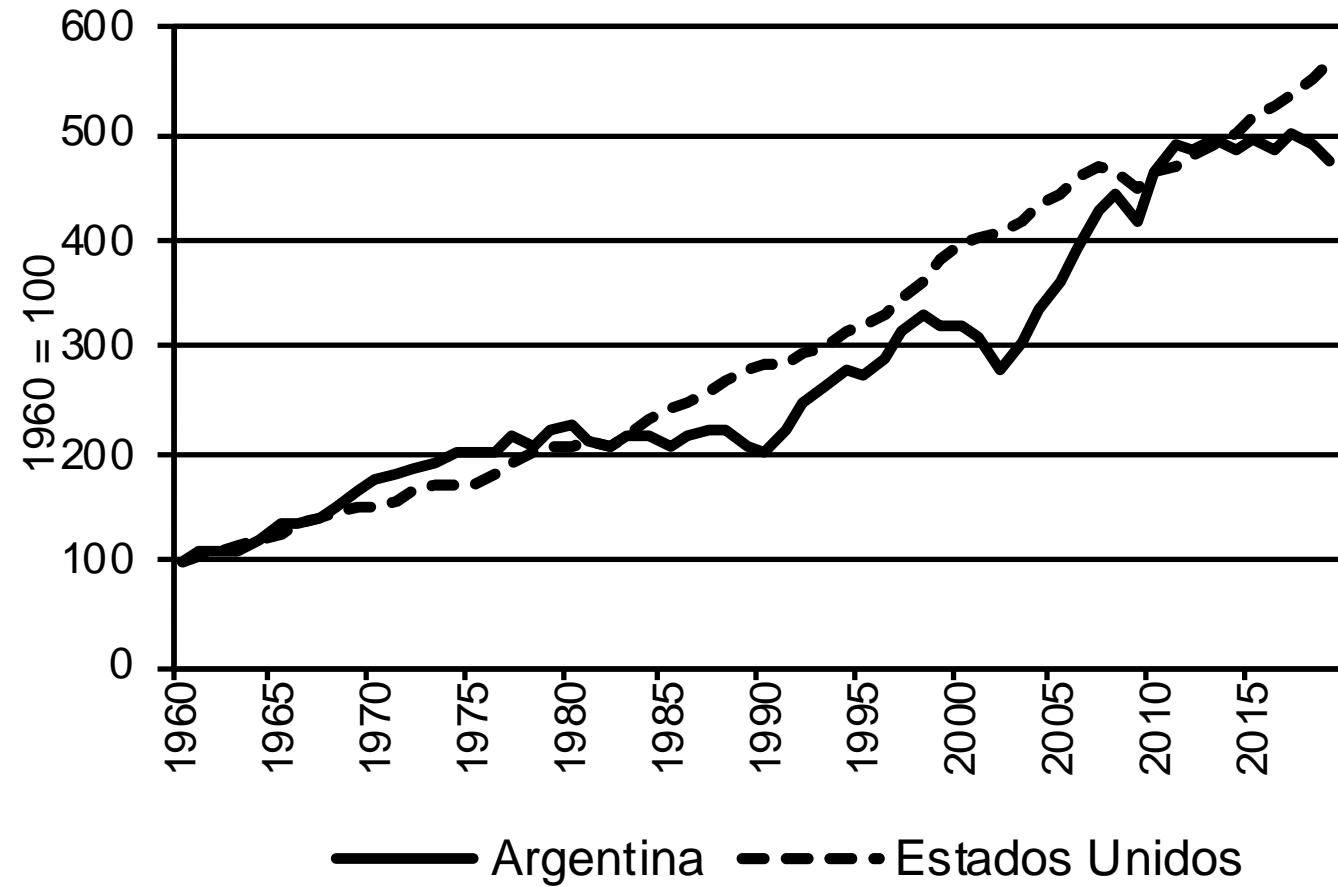


LA FORMACIÓN ECONÓMICA DE LA SOCIEDAD ARGENTINA Y SUS CRISIS

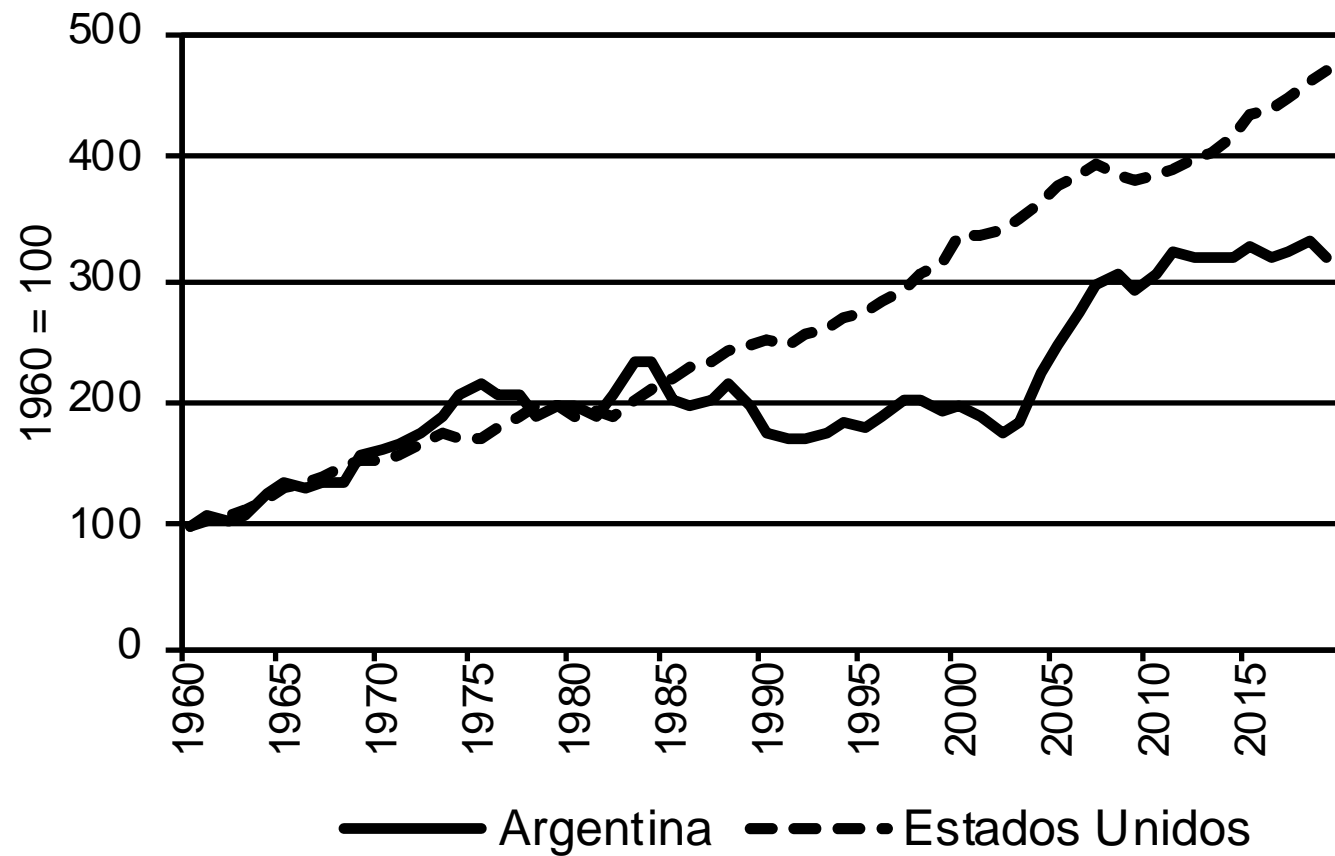
Evolución de algunas manifestaciones económicas 1960-2019

Enero de 2020

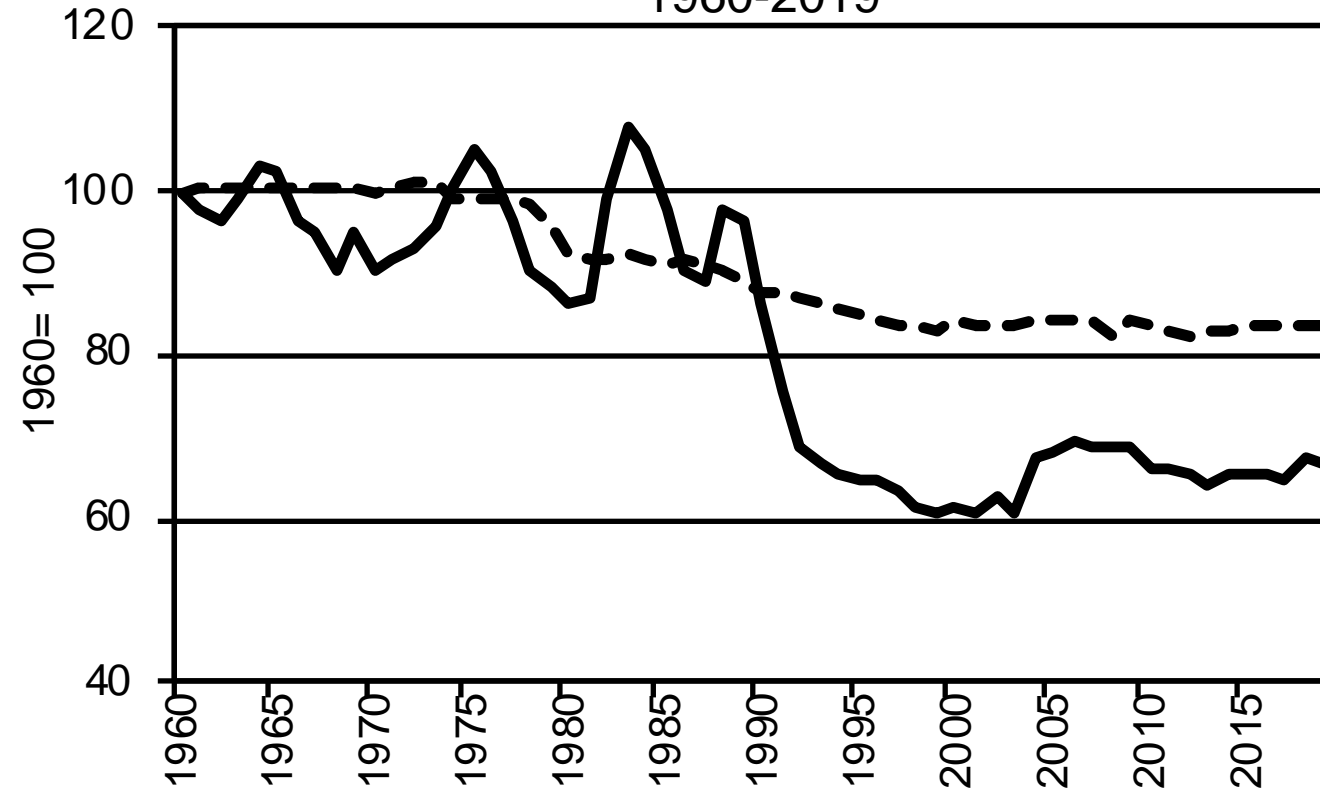
PBI a precios constantes de un año base
1960-2019



PBI a precios corrientes en moneda poder
adquisitivo constante
1960-2019



Poder adquisitivo de los precios implícitos en el
PBI
1960-2019



— Argentina - - - Estados Unidos

Gráfico 1
Evolución de los precios agrarios respecto de los industriales
Términos de intercambio
Base 1910-1919 = 100



Gráfico 2
 Evolución de la productividad del trabajo agrario respecto del industrial
 Estados Unidos. Base 1910-1919 = 100

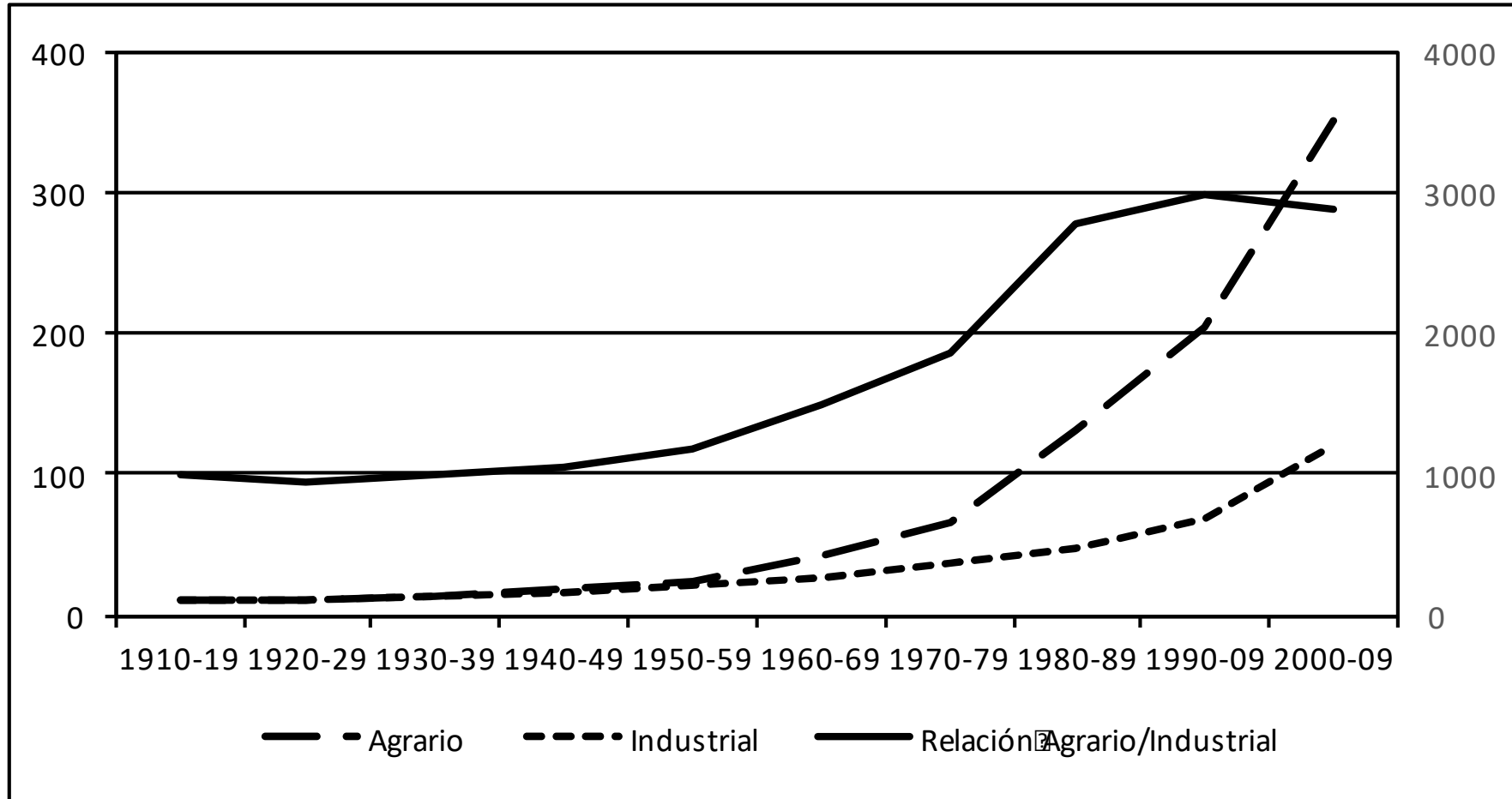
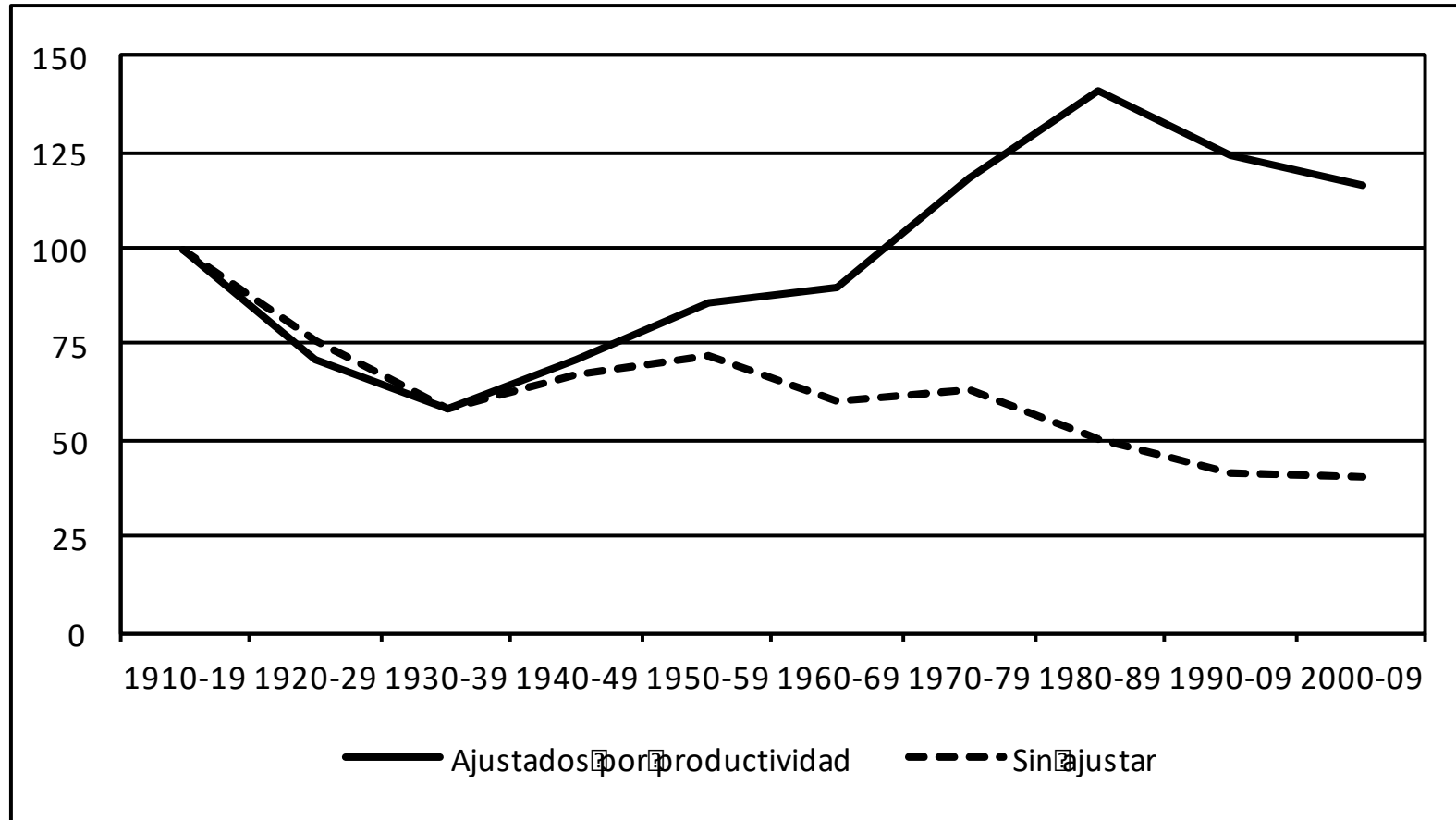
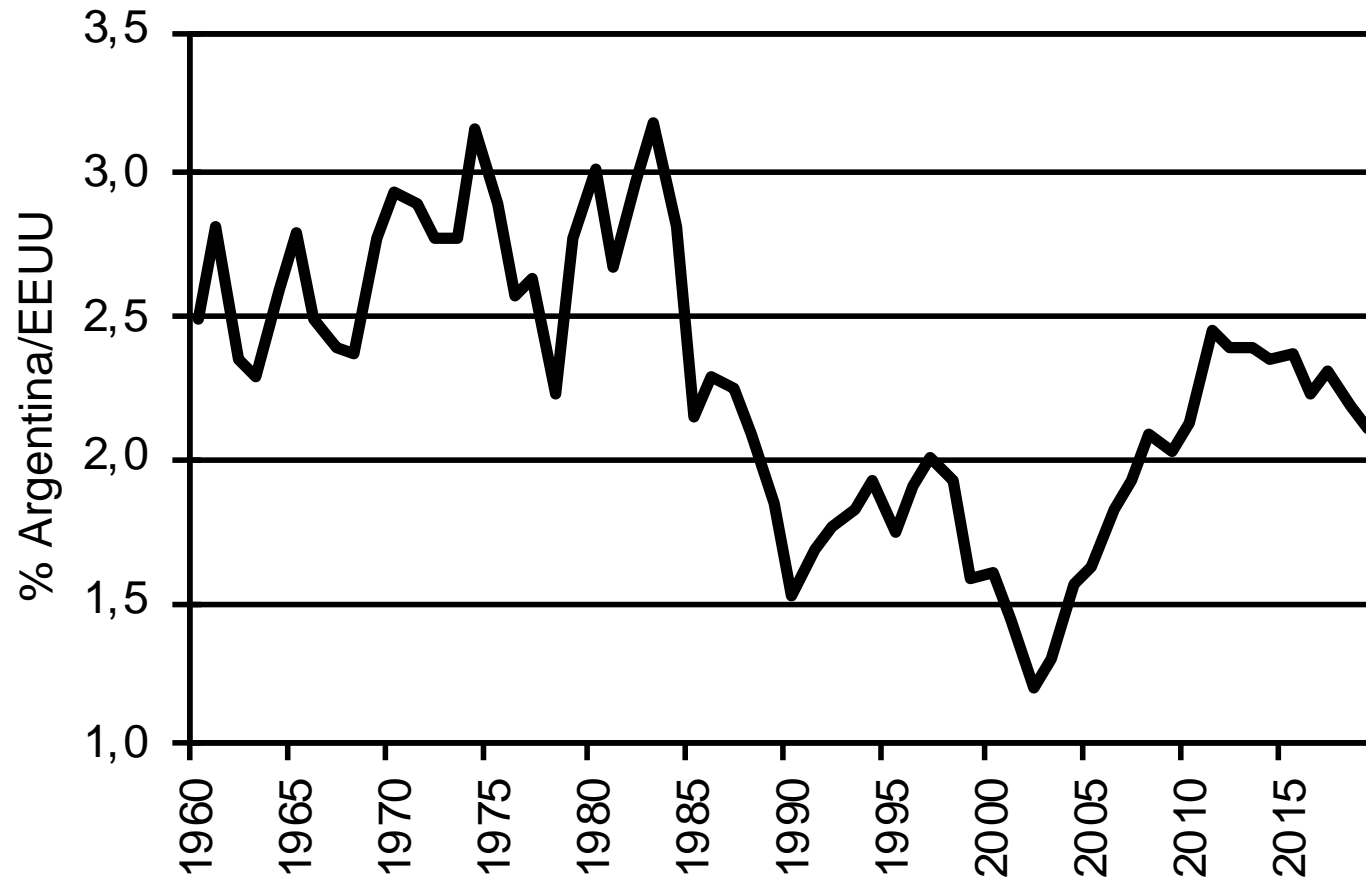


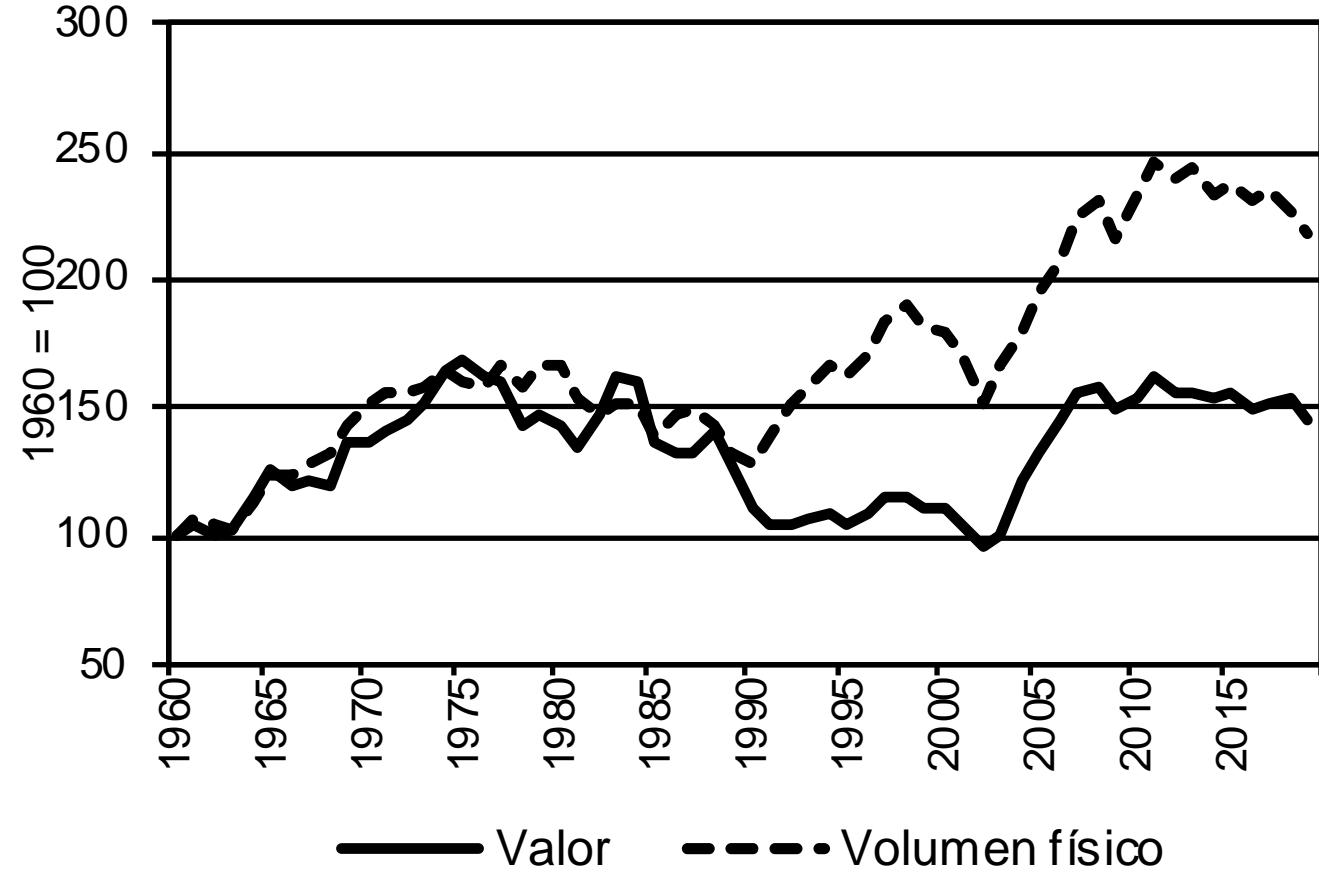
Gráfico 3
Evolución de los precios agrarios respecto de los industriales
Términos de intercambio
Base 1910-1919 = 100



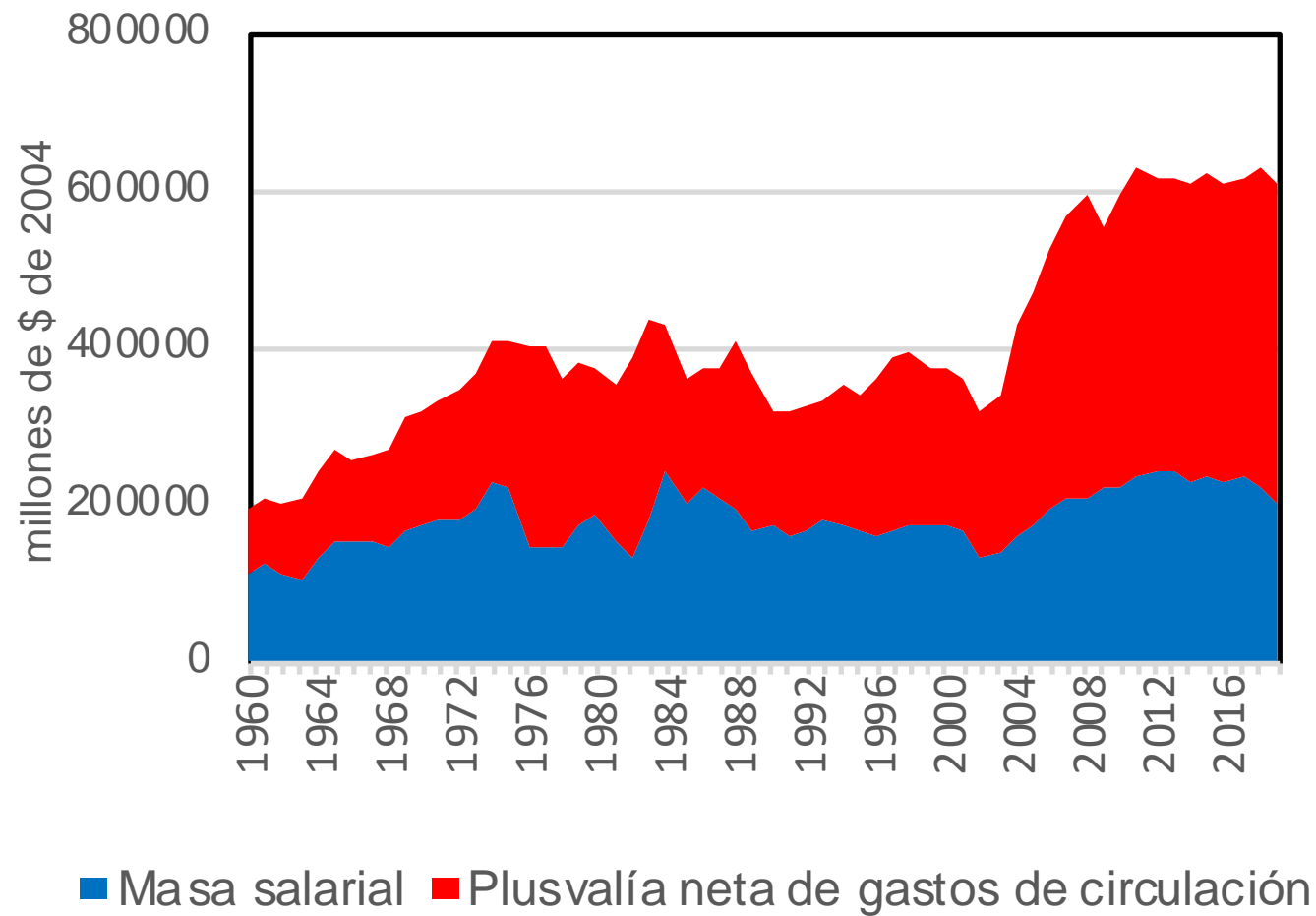
Valor del PBI Argentina / PBI EEUU 1960-2018



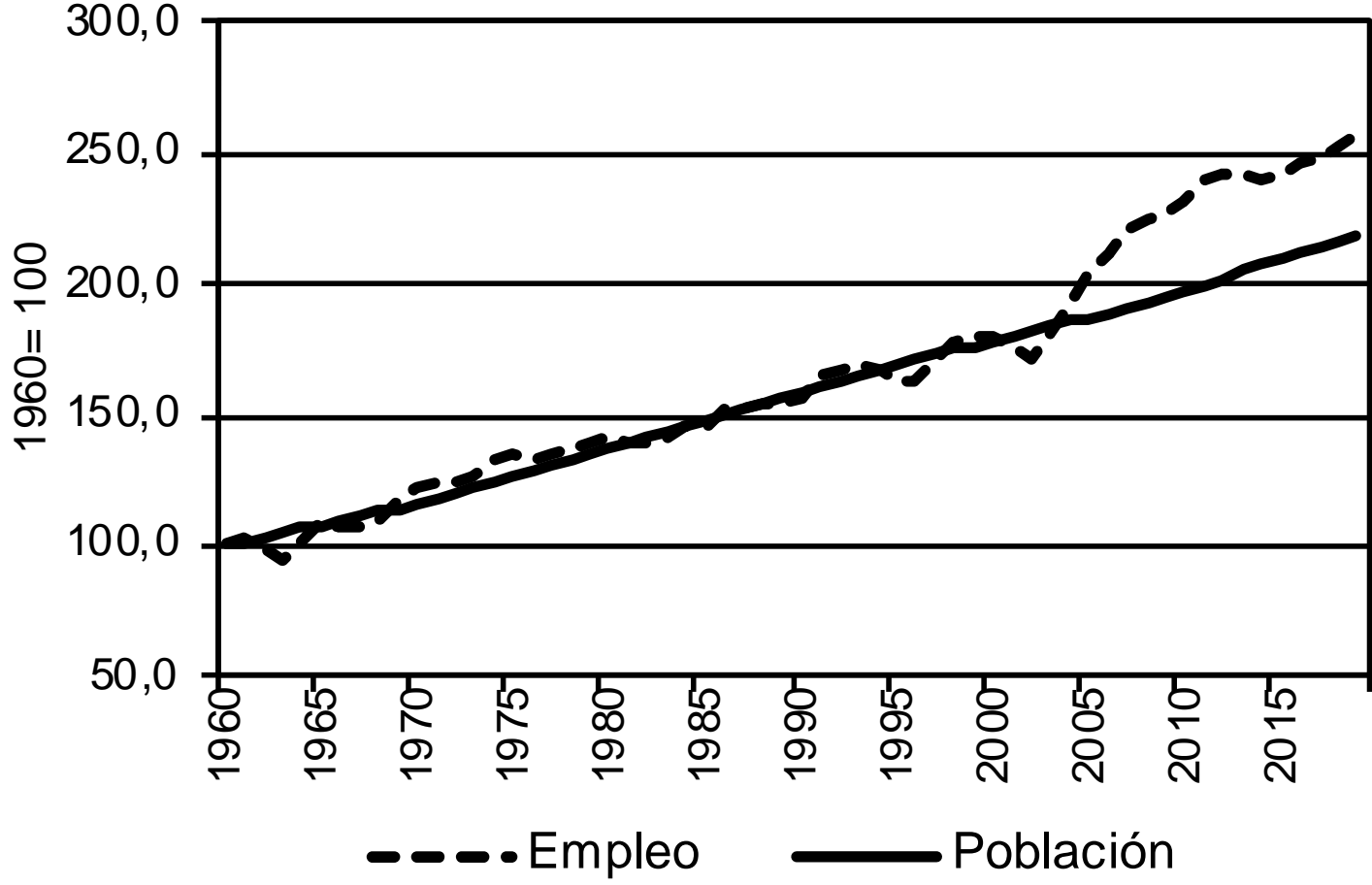
Producto Bruto Interno per cápita 1960-2019



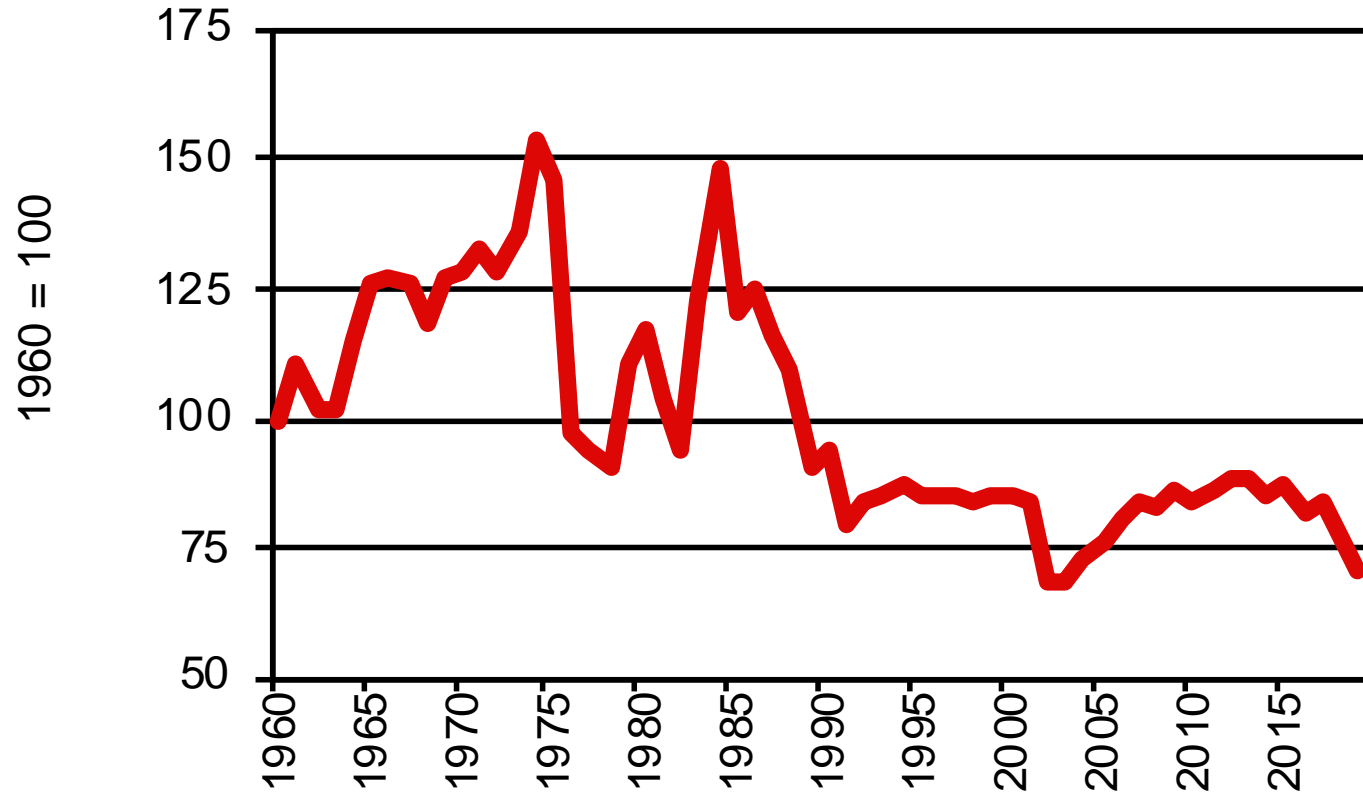
Plusvalía neta y masa salarial 1960-2019



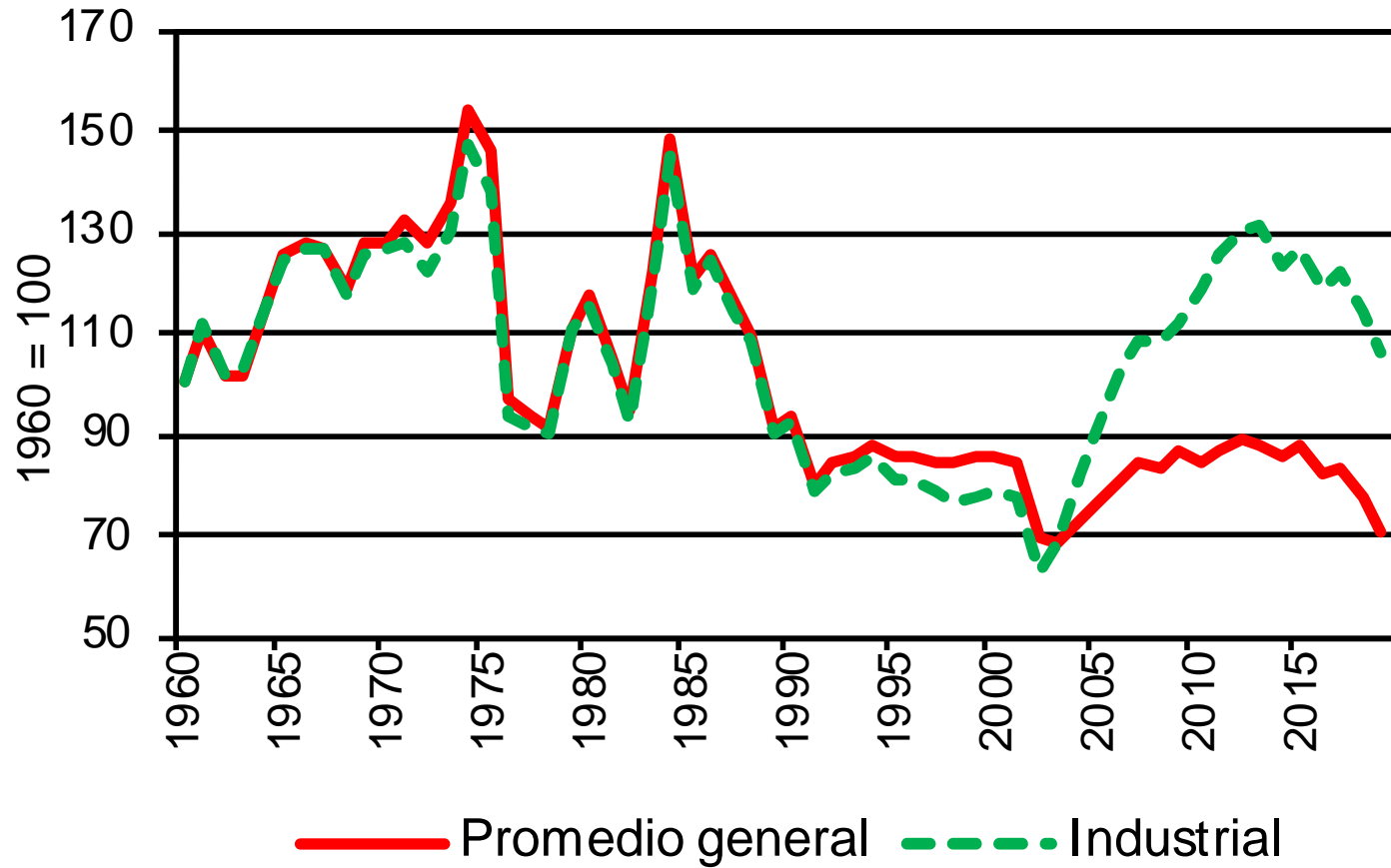
Crecimiento de población y empleo 1960-2019



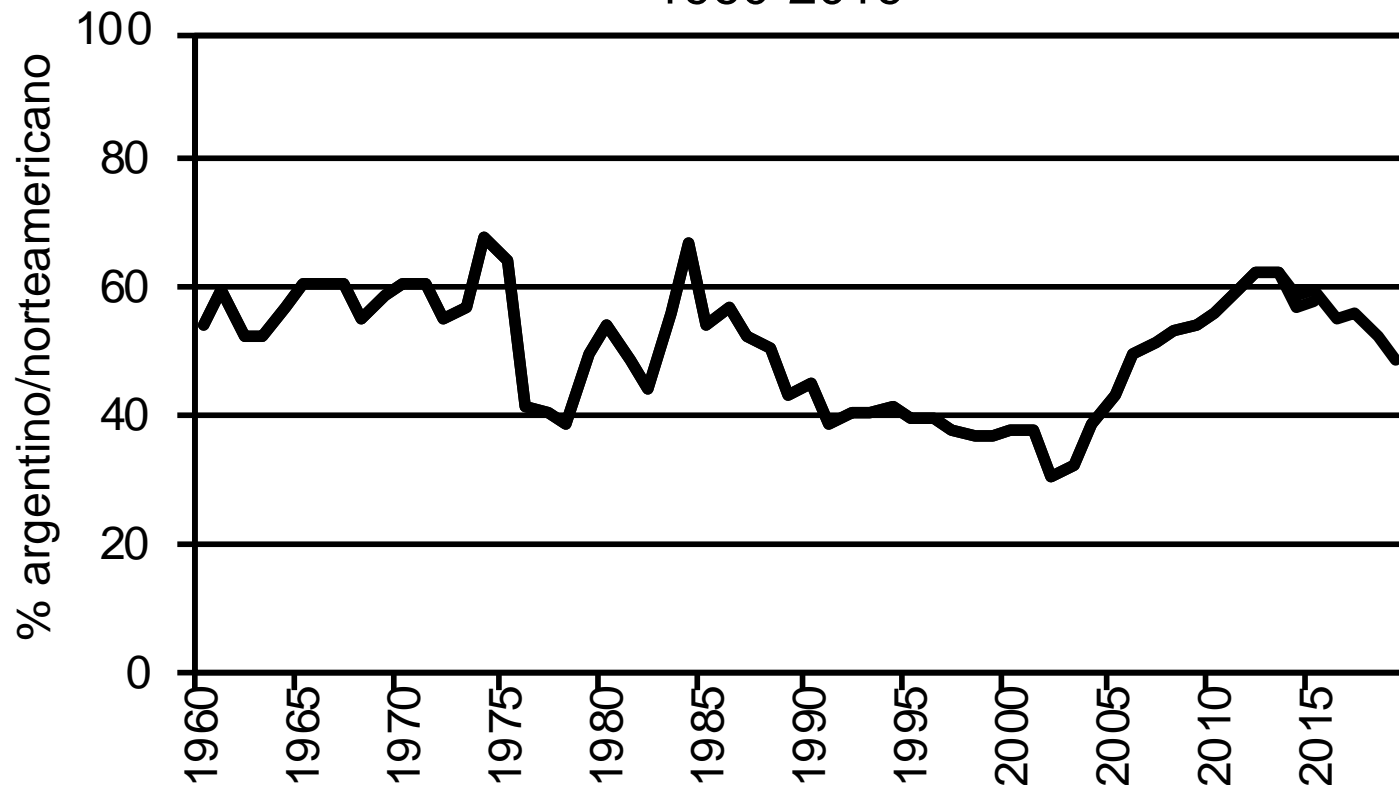
Salario real anual directo promedio general 1960-2017



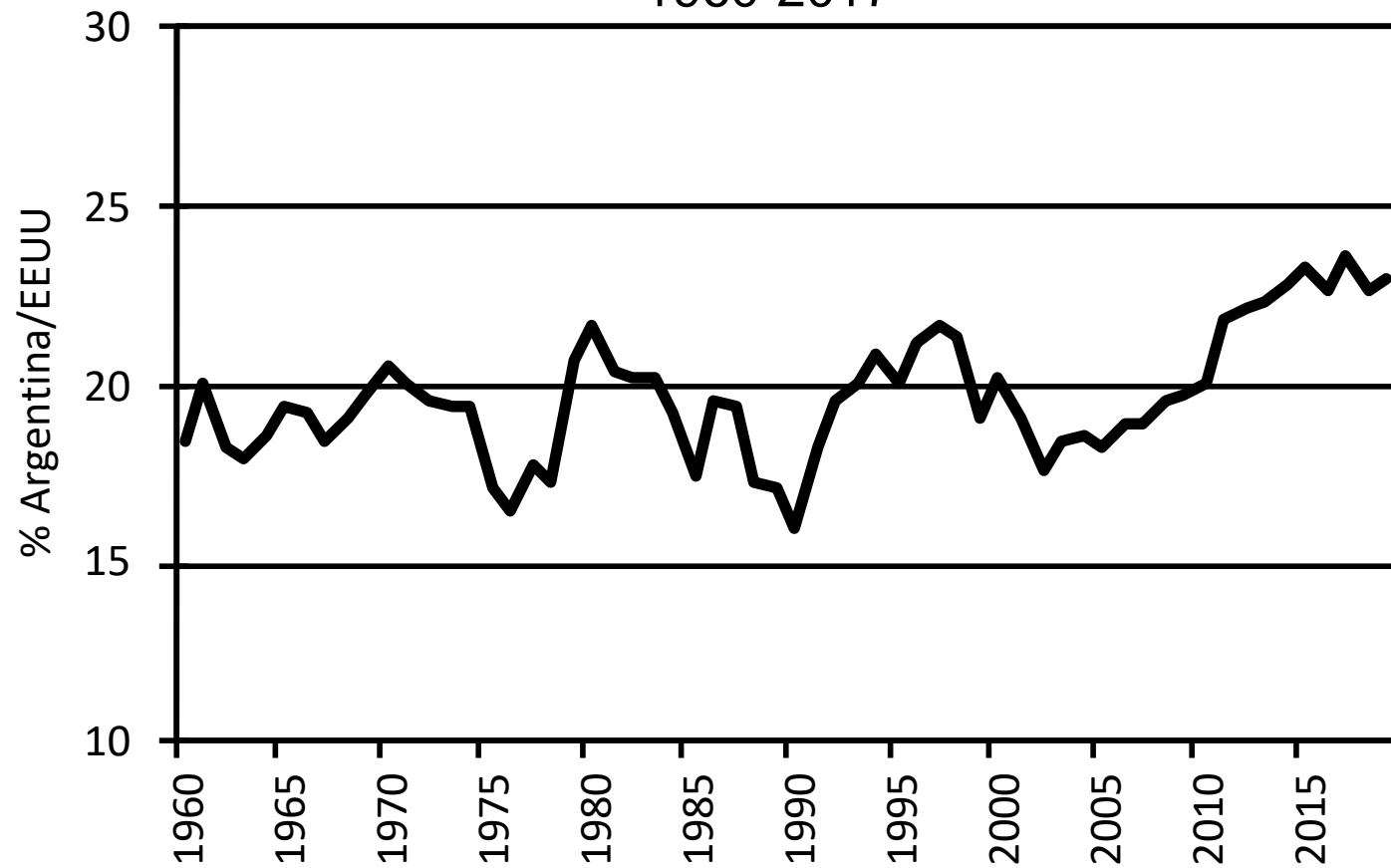
Salario real anual directo 1960-2019



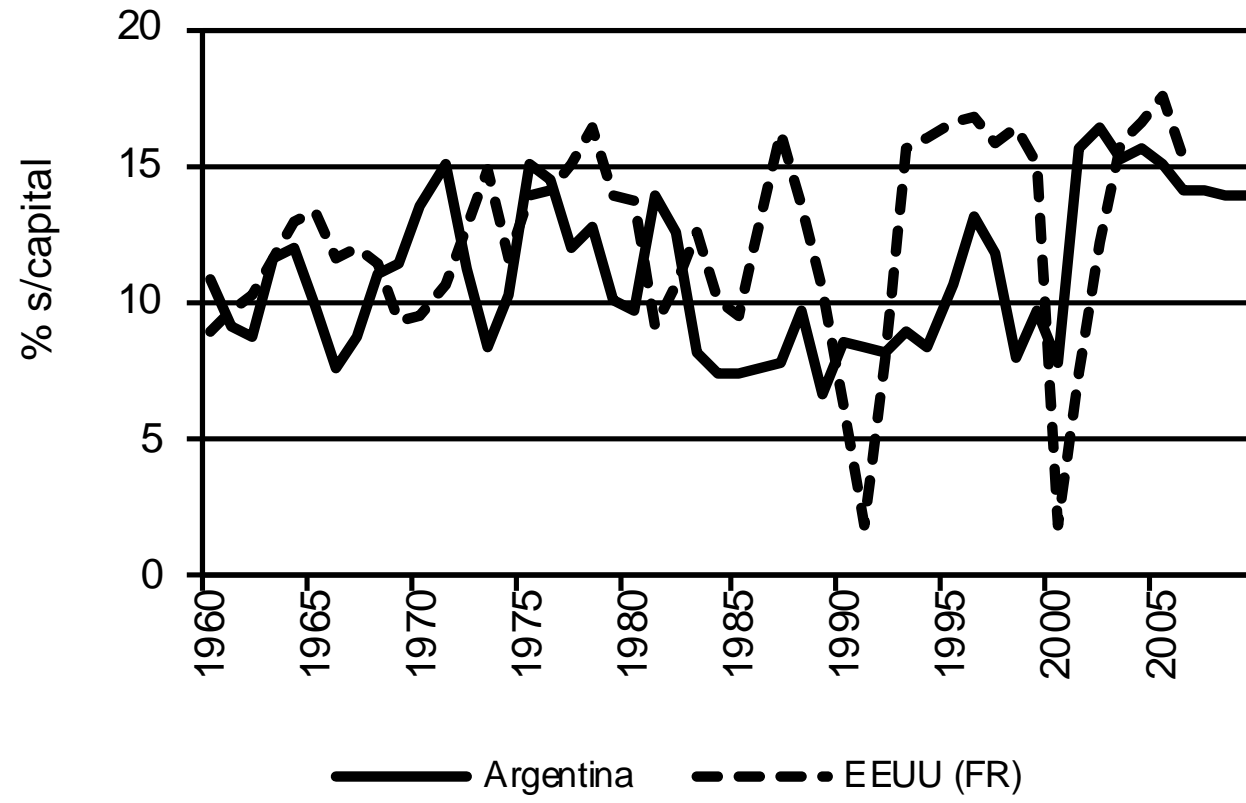
Poder adquisitivo del salario industrial directo
(obrero fabril) argentino respecto del
norteamericano
1960-2019



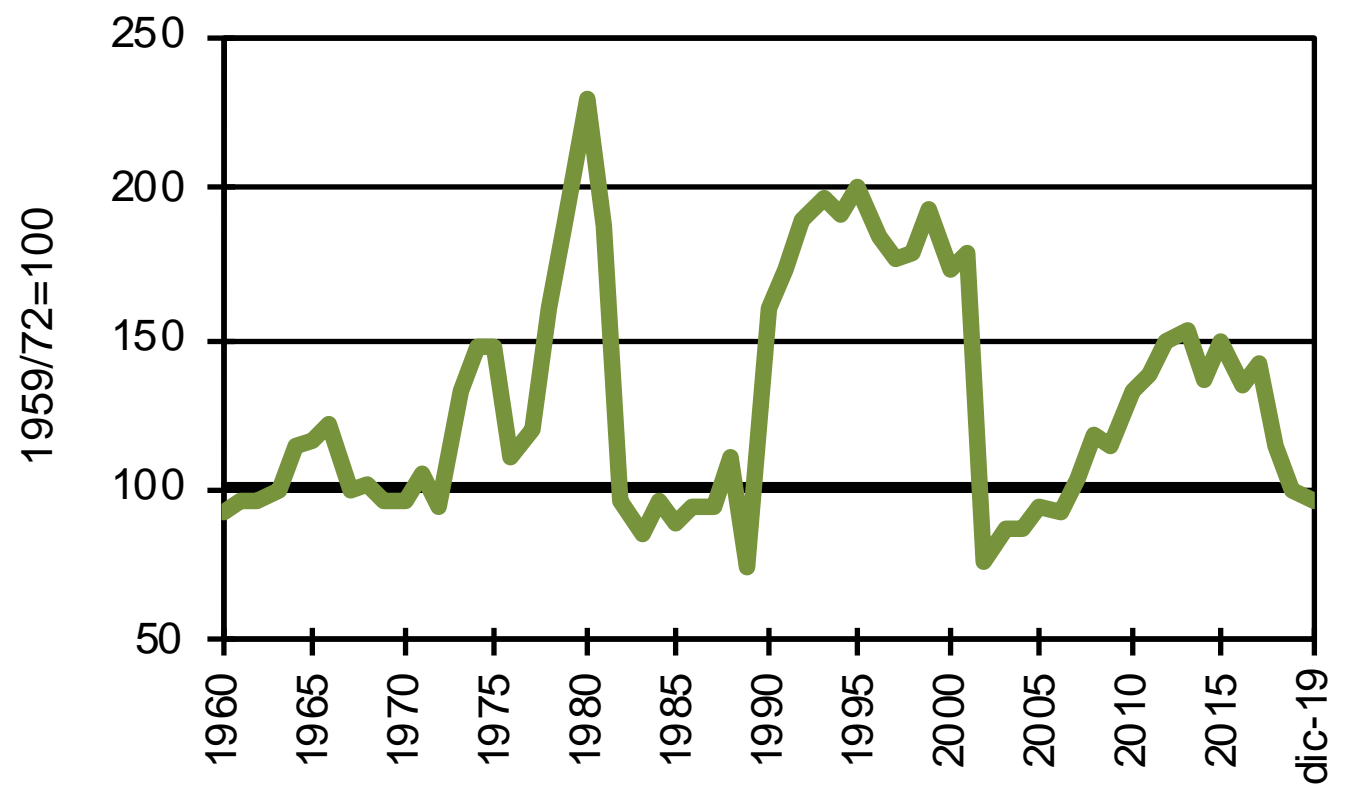
Productividad relativa del trabajo industrial
Argentina/EEUU
1960-2017



Tasa de ganancia del capital industrial neta de impuestos (Argentina y Estados Unidos: impuesto efectivo)
1960-2016



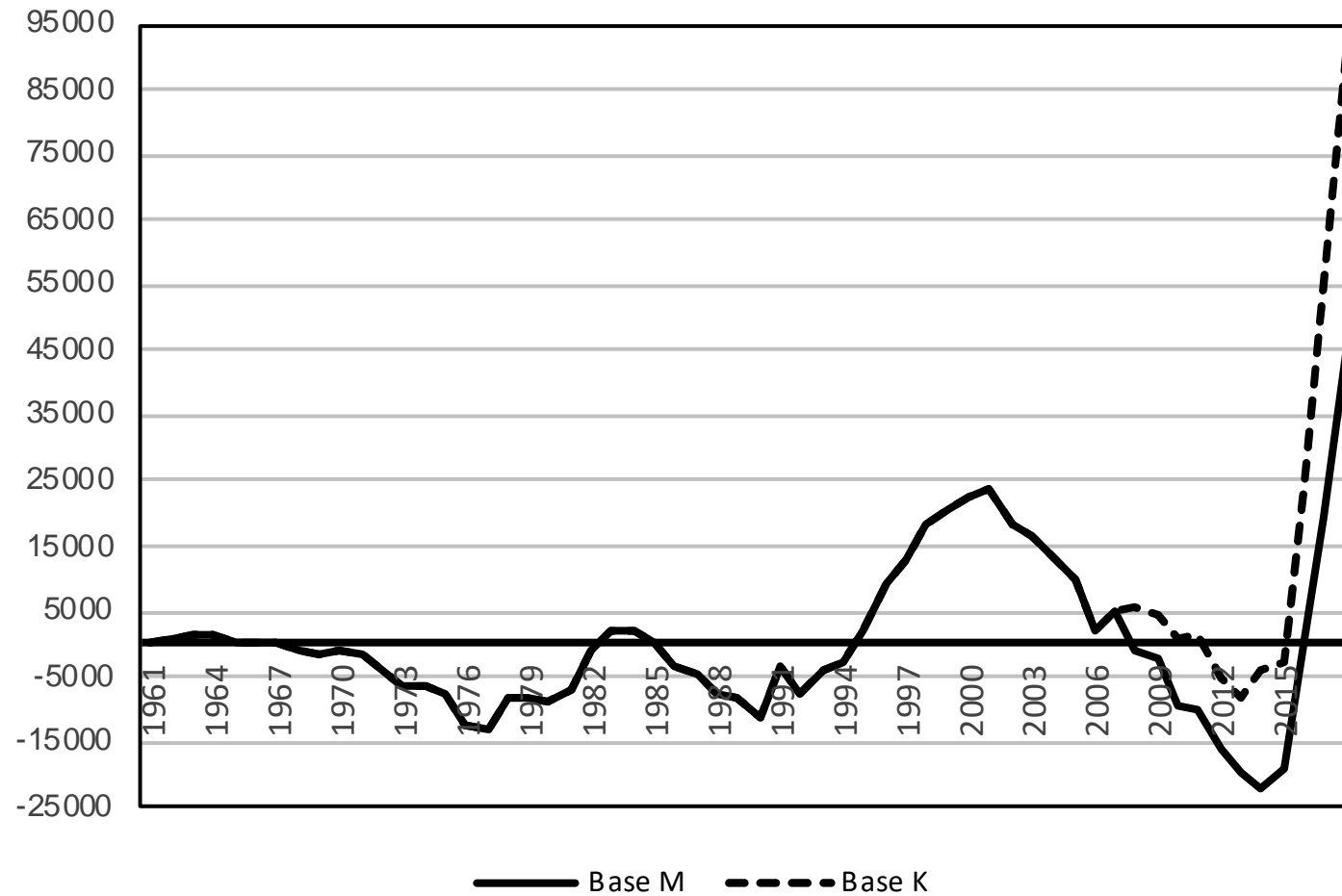
Valuación \$ / u\$s exportación agraria 1960-2019 + dic. 2019



Fuente: Cuadro A 2.17

— por IPC + product. trabajo dde. 1935

Flujo neto acumulado de fondos por capital deuda pública
externa (millones de u\$s de 2004)
1961-2018



Salario y forma política 1960-2019

